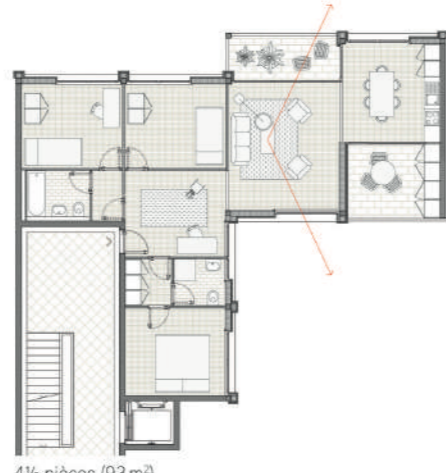


Maquette: le projet développe la morphologie d'un habitat à la fois dense et poreux.

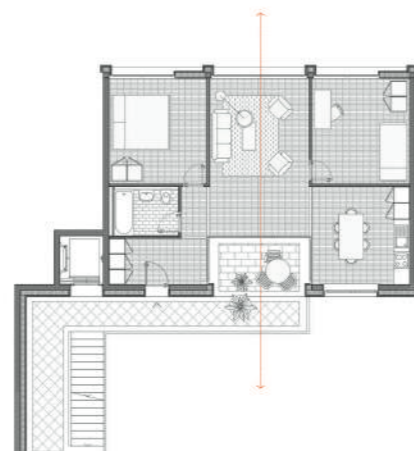
2^e rang • «Mancala»

Architecture: Joud Vergely Beaudoin Architectes, Lausanne, et Alain Wolff Architectes, Vevey
 Collaborateurs: Christophe Joud, Alain Wolff, Lorraine Beaudoin, Luca Bertolini, Hugues Thiébaud, Francesco Borghini
 Architecte paysagiste: Interval Paysage, Chavannes-près-Renens

En définissant son intervention par *habiter une densité poreuse*, l'auteur donne une réponse appropriée aux enjeux de la densification du quartier. Pour ce faire il imbrique aussi bien verticalement qu'horizontalement des vides favorisant l'apport de vues, d'ensoleillement ainsi que des passages entre le nord et le sud de la parcelle. L'empreinte construite au sol est faible. Le bâtiment du lot C3, plus important en volume, répond aux contraintes de la proximité de la route des Plaines-du-Loup. Il décline les mêmes principes que les bâtiments à l'ouest, en disposant les appartements en périphérie d'un vide central, lui-même ouvert au sud dans les derniers étages pour favoriser l'apport de soleil et de vues. En revanche le rez-de-chaussée est occupé par des services. Cette implantation fusionne de manière habile les creux et les pleins, les espaces collectifs et privés, la nature et le construit. La morphologie des appartements est identique pour les trois maîtres de l'ouvrage au niveau de la recherche d'un module d'activité domestique similaire pour les activités de chambre à coucher, cuisine habitable, espace de séjour, espace de transition accueillant les services, passages et entrées. Bien dimensionnés, ces modules permettent de se passer de corridor et laissent envisager une flexibilité dans la destination des fonctions. Toutefois, le principe de distribution des logements est propre à chaque bloc de bâtiment. Grâce à la porosité des volumes, tous les logements ont une double orientation permettant des vues diagonales multiples et généreuses sur l'extérieur. Il se dégage dans cet habitat une ambiance lumineuse et aérée. **Rapport du jury**



4 1/2 pièces (93 m²)



3 1/2 pièces (74 m²)



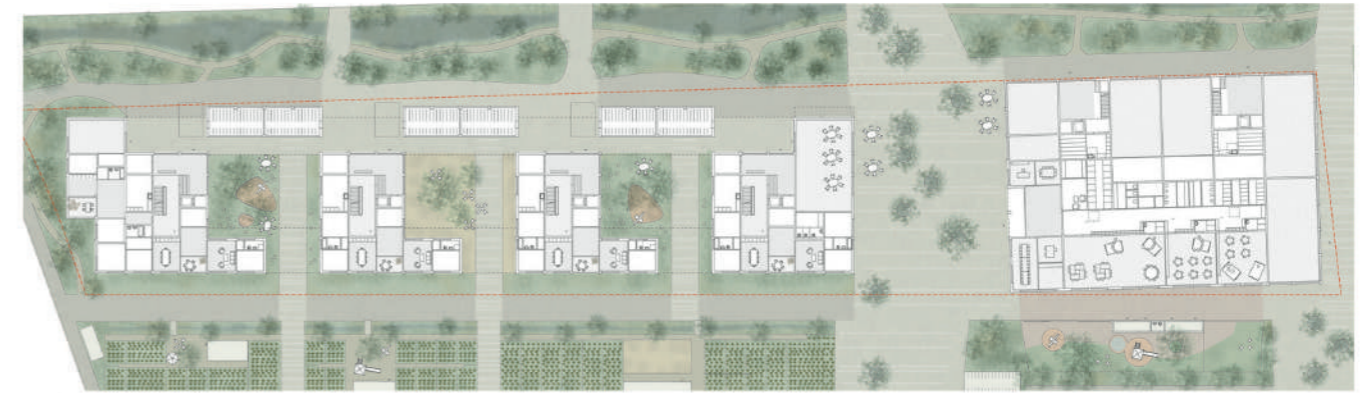
Plan de situation



Coupe longitudinale



3^e et 4^e étages



Rez-de-chaussée



Vue depuis le sud